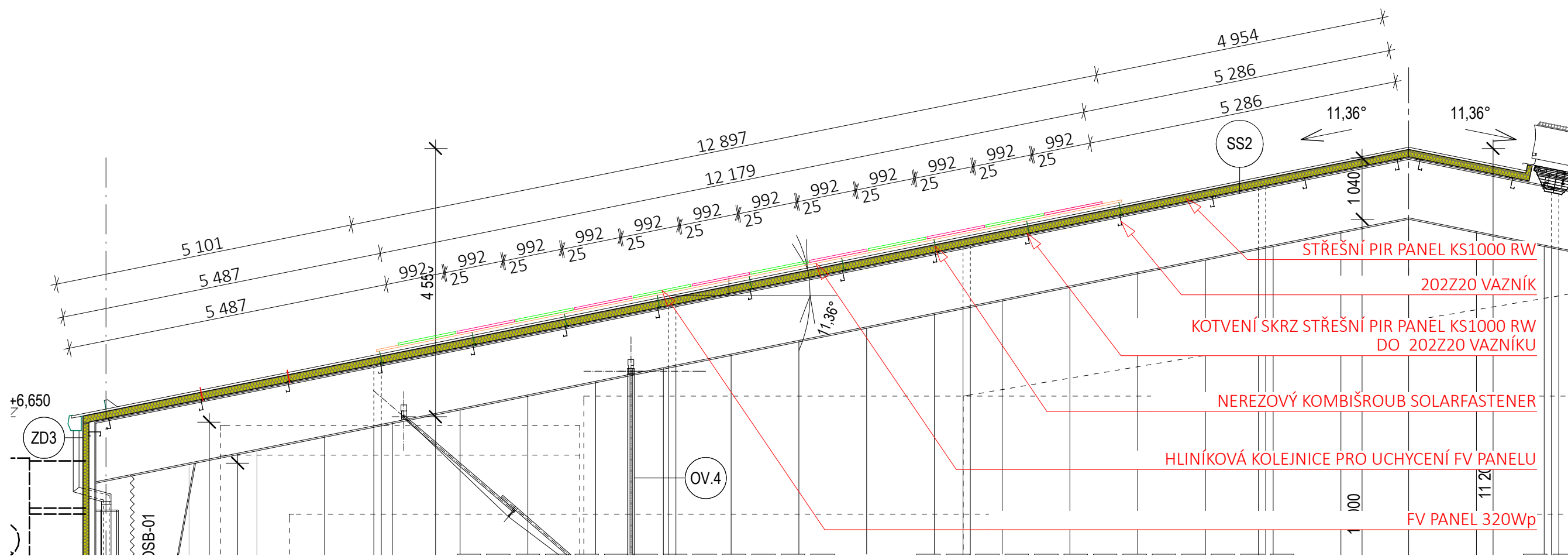


řez příčný

G3-G-F Blátek s přírodní zemí

G2-G-P Blátek podložkový, středně, vzdušný

G3-G-F Blátek s přírodní zemí



## LEGENDA FVE

CELKOVÝ INSTALOVANÝ VÝKON FVE 138,24 kWp

- FV PANELE 320 Wp, 1650x992x35mm, 432ks
- NEREZOVÝ KOMBIŠROUB vč. PODLOŽKY A SPOJOVACÍHO PŘÍSLUŠENSTVÍ 648ks
- HLINÍKOVÁ KOLEJNICE PRO UCHYCENÍ FV PANELU, dl. 4,3m 234ks
- STRINGOVÁNÍ
- SOLÁRNÍ KABLY - PÓL STRINGU
- SOLÁRNÍ KABLY + PÓL STRINGU

## SKLADBA KONSTRUKCÍ

- ZD1** Obv.zdivo zázemí - omítka
  - kontaktní zateplovací systém minerální
  - silikonová dekorativní omítka se zrnem tl. 1,5 mm
  - vrstva cementového tmelu tl. 3 mm
  - sklovláknitá armovací tkanina (perlinka), 145g/m<sup>2</sup>
  - vyrovnávací vrstva tmelu tl. 3 mm
  - TI - EPS 100 F - 180 mm
  - lepené celoplošně + mechanické kotvení
  - zdivo z keramických tvárnic tl. 240 mm (P10/M5)
  - štuková omítka
- ZD2** Obv.zdivo zázemí - obklad
  - fasádní desky vláknocementové, 8 mm (vodorovně)
  - vzduchová mezera 40 mm
  - oc. montážní rošt
  - TI - EPS 100 F - 180 mm
  - lepené celoplošně + mechanické kotvení
  - zdivo z keramických tvárnic tl. 240 mm (300 mm)
  - štuková omítka
- ZD3** Obv.konstrukce - hala
  - stěnový sendvičový PIR panel 100 mm (kladení svisle)
  - nosná konstrukce - oc. rám
- ZD3.1** Obv.konstrukce - hala - obklad
  - fasádní desky vláknocementové 8 mm (vodorovně)
  - vzduchová mezera cca 150 mm (navázat na obklad zázemí), oc. mont. rošt
  - stěnový sendvičový PIR panel 100 mm (kladení svisle)
  - nosná konstrukce - oc. rám

- ZD3.2** Obv.konstrukce - hala - obklad desky smrk
  - dřevěné lamely 100/30, přírodní světlý odstín (vodorovně)
  - sv. vzdálenost mezi lamelami 100 mm
  - vzduchová mezera cca 120 mm (dle roštu), oc. mont. rošt včetně oc. svislých lamel
  - stěnový sendvičový PIR panel 100 mm (kladení svisle)
  - nosná konstrukce - oc. rám
- ZD4** Obv.zdivo - trafostanice - desky Cembonit
  - fasádní desky vláknocementové 8 mm (vodorovně)
  - vzduchová mezera cca 60-150 mm (navázat na obklad zázemí), oc. mont. rošt
  - stávající ŽB obv. stěny trafostanice
- SS1** Plochá střecha šatny
  - střešní krytina asfaltový mod. pás s posypem
  - spodní asfaltový mod. pás samolepící
  - asf. pás typu R13
  - spádové klíny TI desky EPS100S, 40-150 mm
  - TI desky EPS100S, mechanicky kotveno 100 mm
  - TI desky EPS100S, mechanicky kotveno 100 mm
  - parozábrana asf. pás (Glastek Al 40 mineral)
  - penetrační vrstva (Dekprimer)
  - stropní konstrukce : ŽB panely 250 mm
  - vzduchová mezera (... mm)
  - SDK podhled (Knauf) 12,5 mm
- SS2** Hala
  - střešní sendvičový PIR panel 120 mm
  - nosná konstrukce - oc. rám
- SS3** Přístřešek
  - střešní krytina; trapézový plech 40°183°915°75
  - barevný odstín RAL 7035, alternativně fačovaná krytina,
  - krytina mechanicky kotvená k podkladu,
  - vzduchová mezera; ocelové příhradové vazníky
  - podhled - fasádní vláknocementové desky 8 mm

## NÁŠLAPNÉ VRSTVY PODLAH

- Č1** Čistící zóna zádveří
  - celoplošně kladená (lepená) textilní rohož s drsným povrchem; materiál PVC/PP tl. cca 10 mm
  - vodotěsná úprava povrchu; nátěr; stěrka (Mapelastic Smart) tl. cca 2 mm
  - penetrační nátěr na anhydritový podklad (Primer G)
- Č2** Čistící zóna chodba
  - celoplošně kladená (lepená) textilní rohož kobercová materiál 100% polyamid tl. cca 10 mm
  - vodotěsná úprava povrchu; nátěr; stěrka (Mapelastic Smart) tl. cca 2 mm
  - penetrační nátěr na anhydritový podklad (Primer G)
- D** Keramická dlažba
  - keramická dlažba tl. 8mm (dle výběru investora)
  - flexibilní lepidlo tl. 4mm
  - penetrace
- Dh** Keramická dlažba
  - keramická dlažba tl. 8mm (dle výběru investora)
  - flexibilní lepidlo tl. 4mm
  - hydroizolační stěrka
  - penetrace
- K** Koberec
  - zátěžový koberec, střížený vlas tl. cca 10 mm (dle výběru investora), celoplošně lepený (tl. cca 2mm)

## SKLADBA HRUBÝCH PODLAH


- SP1** Podlaha zázemí šatny
  - skladba čisté podlahy cca 12 mm
  - roznašecí vrstva anhydritový potěr tl. cca 58 mm (dle tl. čisté podlahy)
  - fólie PE 0,2 mm
  - polystyren do podlah 0,030 W/mK (100 S Stabli) tl. 100 mm
  - krycí vrstva - netkaná geotextilie 500 g/m<sup>2</sup>
  - hydroizolace - PVC fólie tl.2mm
  - separační vrstva - netkaná geotextilie 500 g/m<sup>2</sup>
  - ŽB podkladní deska tl. 120 mm
  - podkladní betonová mazanina - hubený beton 50 mm
  - srovnávací hutněná vrstva lomové šterkodrti 0/32 - 150 mm
  - hutněná pláň (nášyp betonový recyklat nebo kamenivo 0/63)
- SP2.S** Podlaha zázemí technologie
  - polyuretanová litá stěrka cca 6 mm
  - betonová mazanina se sítí tl. cca 84 mm (dle tl. čisté podlahy)
  - fólie PE 0,2 mm
  - extrudovaný polystyren pro vysoké namáhání tlakem (XPS 500SF) tl. 80 mm
  - krycí vrstva - netkaná geotextilie 500 g/m<sup>2</sup>
  - hydroizolace - PVC fólie tl.2mm
  - separační vrstva - netkaná geotextilie 500 g/m<sup>2</sup>
  - ŽB podkladní deska tl. 120 mm
  - podkladní betonová mazanina - hubený beton 50 mm
  - srovnávací hutněná vrstva lomové šterkodrti 0/32 - 150 mm
  - hutněná pláň (nášyp betonový recyklat nebo kamenivo 0/63)
- SP3.P** Sportovní hala - zátěžové PVC
  - lepené zátěžové PVC cca tl. 2 (+1) mm
  - anhydritový potěr tl. 67 mm (dle tl. čisté podlahy)
  - ŽB deska drátobetonová C20/25 XC1 tl. 160 mm
  - fólie PE 0,2 mm
  - extrudovaný polystyren 0,036 W/mK (XPS 300 SF) tl. 100 mm
  - krycí vrstva - netkaná geotextilie 500 g/m<sup>2</sup>
  - hydroizolace - PVC fólie tl.2mm
  - separační vrstva - netkaná geotextilie 500 g/m<sup>2</sup>
  - vyrovnávací vrstva prosivky 0/4 - 40 mm
  - srovnávací hutněná vrstva lomové šterkodrti 0/32 - 150 mm
  - hutněná pláň (nášyp betonový recyklat nebo kamenivo 0/63)
- SP3.ST** Sportovní hala - akrylátová stěrka
  - akrylátová, několikavrstvá stěrka (Courtsol Comfort) včetně gumové podložky cca tl. 5 mm
  - anhydritový potěr tl. 65 mm (dle tl. čisté podlahy)
  - ŽB deska drátobetonová C20/25 XC1 tl. 160 mm
  - fólie PE 0,2 mm
  - extrudovaný polystyren 0,036 W/mK (XPS 300 SF) tl. 100 mm
  - krycí vrstva - netkaná geotextilie 500 g/m<sup>2</sup>
  - hydroizolace - PVC fólie tl.2mm
  - separační vrstva - netkaná geotextilie 500 g/m<sup>2</sup>
  - vyrovnávací vrstva prosivky 0/4 - 40 mm
  - srovnávací hutněná vrstva lomové šterkodrti 0/32 - 150 mm
  - hutněná pláň (nášyp betonový recyklat nebo kamenivo 0/63)
- SP4.T** Sportovní hala - umělý travník
  - umělý travník ze dvou druhů vláken včetně podložky z exp. polypropylénu cca tl. 20+33 mm
  - anhydritový potěr tl. 40 mm (dle tl. čisté podlahy)
  - ŽB deska drátobetonová C20/25 XC1 tl. 160 mm
  - fólie PE 0,2 mm
  - extrudovaný polystyren 0,036 W/mK (XPS 300 SF) tl. 100 mm
  - krycí vrstva - netkaná geotextilie 500 g/m<sup>2</sup>
  - hydroizolace - PVC fólie tl.2mm
  - separační vrstva - netkaná geotextilie 500 g/m<sup>2</sup>
  - vyrovnávací vrstva prosivky 0/4 - 40 mm
  - srovnávací hutněná vrstva lomové šterkodrti 0/32 - 150 mm
  - hutněná pláň (nášyp betonový recyklat nebo kamenivo 0/63)
- SP3.PS** Sportovní hala - sportovní PVC
  - lepené sportovní PVC cca tl. 8 mm
  - samonivelační sádrová stěrka tl. cca 2 mm
  - anhydritový potěr tl. 60 mm (dle tl. čisté podlahy)
  - ŽB deska drátobetonová C20/25 XC1 tl. 160 mm
  - fólie PE 0,2 mm
  - extrudovaný polystyren 0,036 W/mK (XPS 500 SF) tl. 100 mm
  - krycí vrstva - netkaná geotextilie 500 g/m<sup>2</sup>
  - hydroizolace - PVC fólie tl.2mm
  - separační vrstva - netkaná geotextilie 500 g/m<sup>2</sup>
  - vyrovnávací vrstva prosivky 0/4 - 40 mm
  - srovnávací hutněná vrstva lomové šterkodrti 0/32 - 150 mm
  - hutněná pláň (nášyp betonový recyklat nebo kamenivo 0/63)

## LEGENDA HMOT

- Zdivo příček z keramických tvárnic tl. 115 mm
- Zdivo příček z keramických tvárnic tl. 140 mm
- Zdivo nosné z keramických tvárnic tl. 240 mm
- Zdivo nosné z keramických tvárnic 240/300 mm
- Zdivo nosné z keramických tvárnic tl. 300
- Zdivo nosné z cihel plných pálených CP
- Konstrukce ze základových tvárnic
- Konstrukce prefabrikované (beton železový C35/45)
- Konstrukce betonové monolitické, armované
- Konstrukce betonové, monolitické, bez výztuže
- Opláštění haly; izolační sendvičový panel; tl.100, 120 mm; izolant PIR
- TI - desky EPS 100F (kontaktní zateplovací systém) tl. 180 mm
- TI - desky EPS 100S Stabli
- TI - desky XPS
- Nášyp; hutněná vrstva šterkodrti ŠD fr. 0-32 (mocnost dle jednotlivých skladeb)
- Nášyp; betonový recyklat fr. 0-63 (mocnost dle jednotlivých skladeb)
- Nášyp; vyrovnávací, kladecí vrstva prosivky fr. 0-4
- Nášyp; zhutněná zemina
- Rostlý terén; hutněná zemní pláň

Na základě pasportizace objektu byl překreslen projekt DSP + DPS Sportovní hala Bohumín, zhotoven firmou Atelier38. Tento projekt nám byl předán městem Bohumín.

Tato dokumentace je majetkem zhotovitele a její využití je určeno výhradně k plnění dle smlouvy. Jakékoliv další využití, rozšiřování, kopírování nebo poskytnutí třetím osobám je možné pouze se souhlasem zhotovitele.

ZPRACOVATEL:		AUTORIZOVANÁ OSOBA:		ZHOTOVITEL:		 PROJEKČNÍ A INŽENÝRSKÉ PRÁCE IČ: 291 93 991, Štramberkská 1049/20, 700 30 Ostrava - Vítkovice mail: info@xenium.cz, www.xenium.cz tel: 596 614 750				
Ing. Vendula Vavříková		Ing. Adam Bajžík		XENIUM Europe s.r.o.						
INVESTOR:	Město Bohumín , Masarykova 158, 735 81 Bohumín						DATUM:	10/2019		
MÍSTO STAVBY:	obec Bohumín, parc.č. 1461/7, k.ú. Nový Bohumín						MĚŘÍTKO:	1:150, 1:75		
DSP + DPS								FORMÁT:	A2	
INSTALACE FOTOVOLTAICKÉHO SYSTÉMU  Řezy - nový stav								ČÍSLO ZAKÁZKY:	050	
								ČÍSLO VÝKRESU:		D.1.1-12

Řezy - nový stav